

瑞浪市立稲津小学校 学校運営協議会

目指す
子どもの姿

ふるさと大好き

～地域に誇りをもち、自分から動ける子～



～登校見守りの様子～

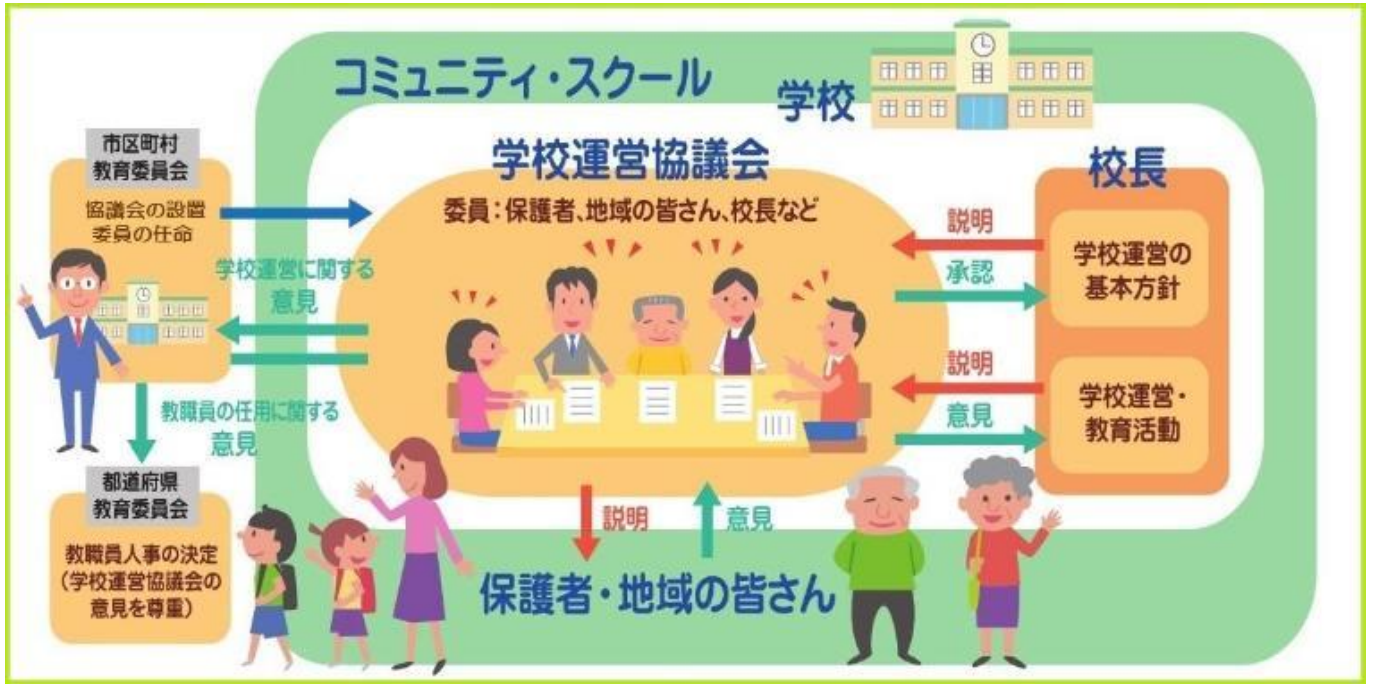


～第1回CS企画会の様子～

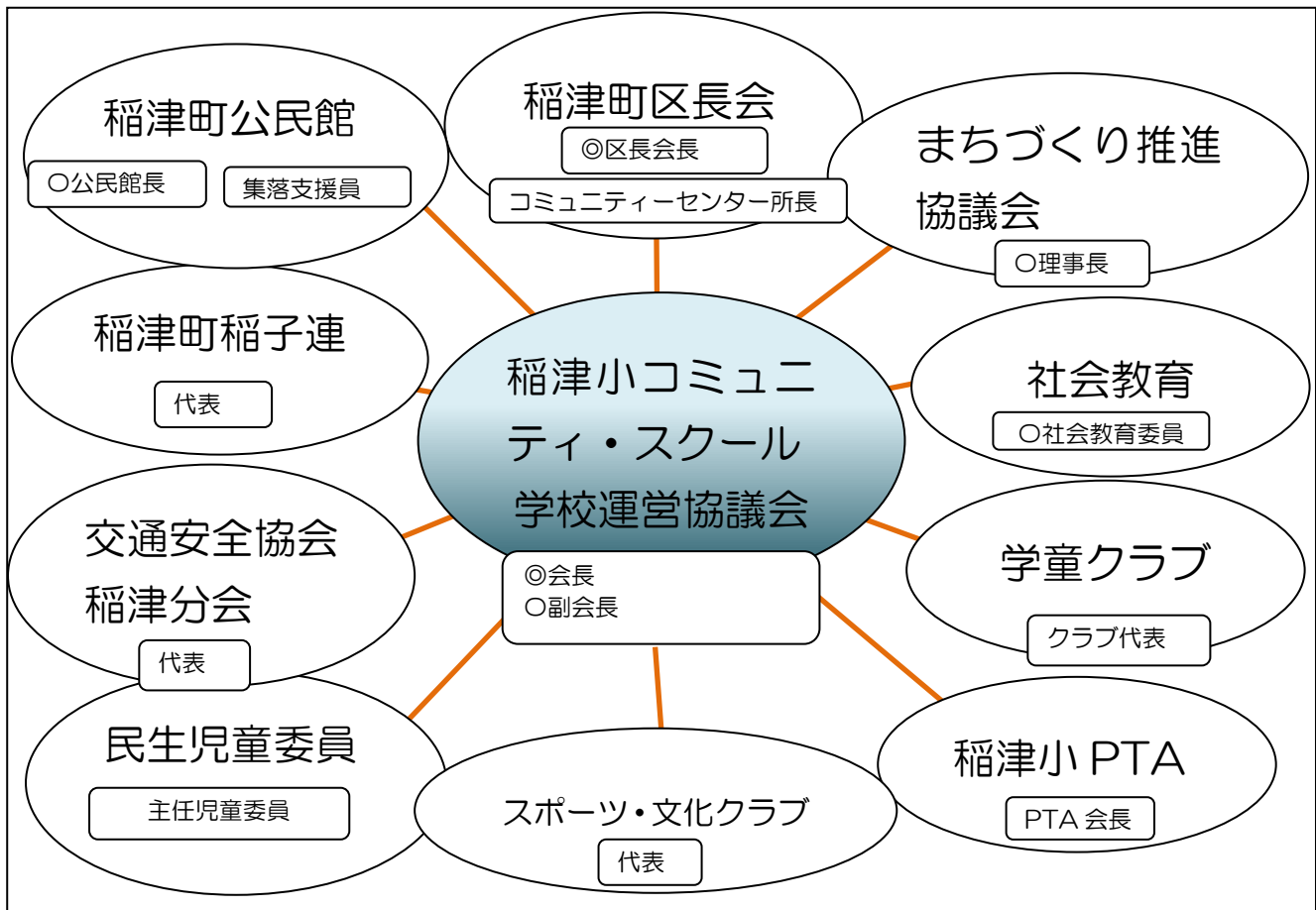
未来を担う子どもたちの豊かな成長や、子ども・学校・地域が抱える課題の解決のために、学校・地域・家庭の三者が互いに知恵を出し合い、協力しながら「地域とともにある学校」づくりを進めていきます。

(稲津小学校コミュニティ・スクール)

R3.03.11 稲津小学校



○稲津小コミュニティ・スクールによる地域組織との連携イメージ



(2) 稲津小学校コミュニティ・スクール（組織表）と3委員会

【R4年度】

コミュニティ・スクールメンバー	◎会長（公民館長） ○副会長（区長会長、まちづくり推進協議理事長、社会教育委員） ○代表委員13名 （区長会長・公民館長・コミュニティーセンター所長・まちづくり推進協議会理事長・社会教育委員・集落支援員・主任児童委員・交通安全協会代表・学童クラブ代表・稲子連代表・文化、スポーツクラブ代表・PTA会長・母親委員長） ○学校3名（校長・教頭・教務主任） ○オブザーバー2名（市教委）（社会教育課）		
会議数	◇企画会：適宜・代表委員会前（企画と方針の立案） ◇代表委員会：4月と10月と2月（共通理解と承認、評価） ◇全体会：年1回（5月） ◇各委員会：適宜実施（5月～2月・年数回程度）		
組織構成規模	(1) 学習支援委員会 8名	(2) 安全環境委員会 8名	(3) 地域交流委員会 8名
願 望	① 子どもの学習支援の情報を交流し、魅力ある学習環境を支援する ② 地域を愛し、地域で学ぶ子どもを育てる	①地域と協力し、子どもを取り巻く環境を整備し安全・安心な学習環境を支援する ② 地域と共に自らの命を大切に、命を守ることできる子どもを育てる	①心豊かな子どもの育成という願いを共有し、地域交流を通して子どもの生活を支援する ②豊かな体験を通じて、感謝の心を育み、地域や人の役に立つ子どもを育てる
代表委員 12名 ●=長 +会長	●社会教育委員 ○集落支援員 ○学童クラブ代表 ○母親委員長	●区長会長 ○PTA会長 ○交通安全協会代表 ○主任児童委員	●まちづくり推進協議会理事長 ○コミュニティーセンター所長 ○稲子連代表 ○スポーツ・文化クラブ代表
担当 学校組織	2名 教務 学習部長（学習部）	2名 教頭 健康部長（健康部）	2名 校長 生活部長（生活部）
PTA 組織 10名	3名（母親委員長） 母親副委員長 広報研修部長	3名（PTA会長） PTA副会長（環境） 会計	2名 書記 保健厚生部長
連携組織	・社会教育委員会 ・公民館、JA ・ぺんぎん学童クラブ ・長寿クラブ ・各地域指導者	・区長会 ・青少年育成町民会議 ・交通安全協会稲津分会 ・民生児童委員協議会 ・更生保護女性の会 ・警察署（稲津駐在） ・稲津小PTA	・まちづくり推進協議会 ・稲津公民館 ・稲子連 ・スポーツ少年団 （野球・ソフトボール、陸上） ・文化・スポーツクラブ （チアダン・バドミントン・硬式テニス）
部会運営 活動内容	・地域指導者による学習 ・地域に出かける学習 ・学習支援（放課後や授業で） ・図書館整備支援 ・学習環境の整備 ・読み聞かせ ・学童保育	・愛校作業 ・登下校見守り活動 ・交通安全教室 ・危険箇所点検と改善要求 ・街頭安全指導 ・花壇づくり	・家庭教育学級 ・稲子連キャンプ ・公民館行事 ・文化祭・ボランティア活動・夏まつり ・各少年団、クラブ活動

(3) 学習支援委員会

第一部会 学習支援委員会 9名

- 【願 い】 ①子どもの学習支援の情報を交流し、魅力ある学習環境を支援する
 ②地域を愛し、地域で学ぶ子どもを育てる

【メンバー構成】

◎社会教育委員・集落支援員・学童クラブ代表・母親委員長

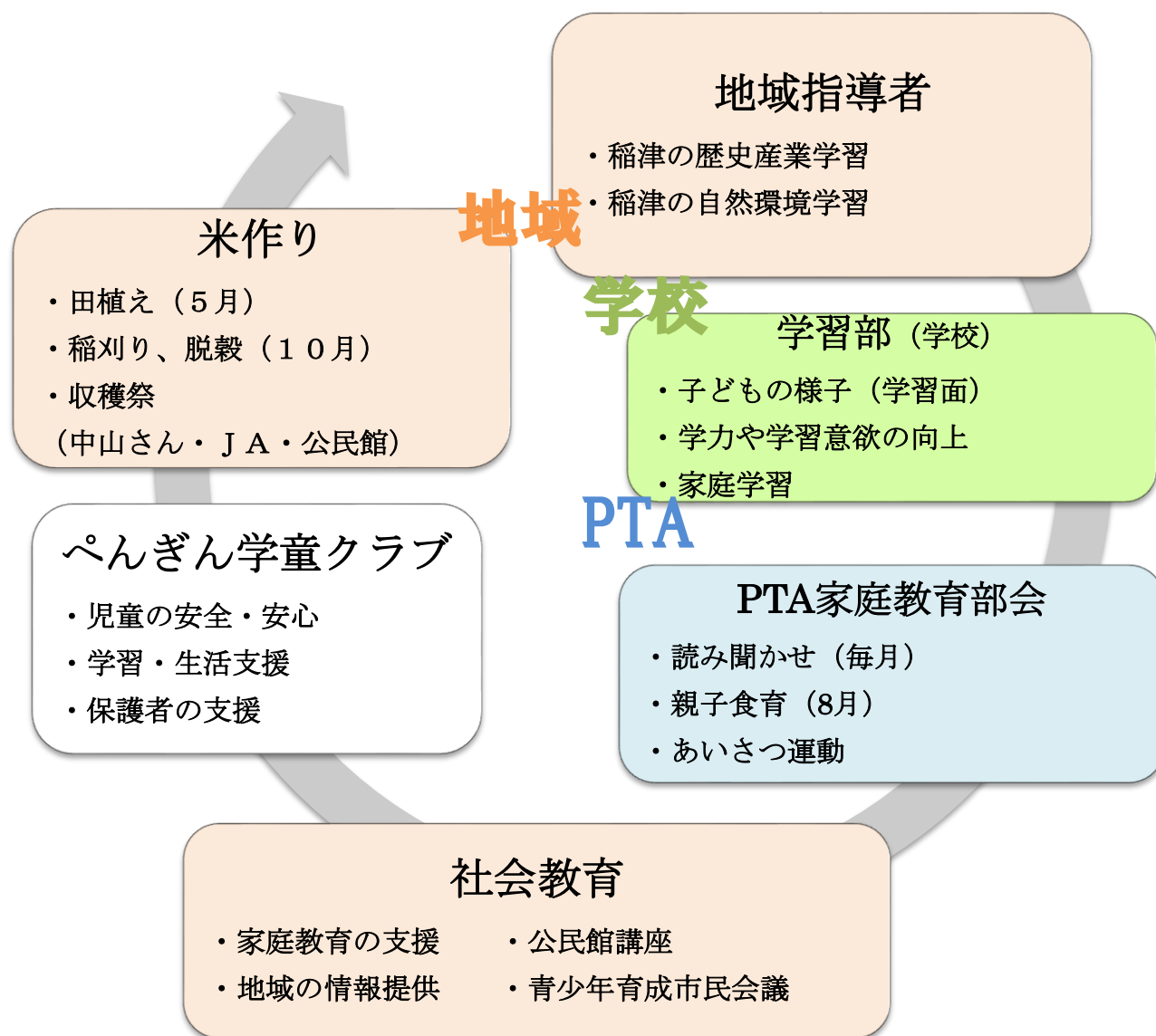
【連携組織】《地域》

- ・社会教育委員会
- ・公民館
- ・J A
- ・ぺんぎん学童クラブ
- ・各地域指導者

【活動内容】

- ・地域指導者による学習
- ・地域に出かける学習
- ・学習支援（放課後や授業で）
- ・図書館整備支援
- ・学習環境の整備
- ・学童保育

【連携イメージ】



(4) 安全環境委員会

第二部会 安全・環境支援委員会 10名

【願 い】①地域と協力し、子どもを取り巻く環境を整備し安全・安心な学習環境を支援する
②地域と共に自らの命を大切に、命を守ることでできる子どもを育てる

【メンバー構成】

◎区長会長・PTA会長・交通安全協会代表・主任児童委員

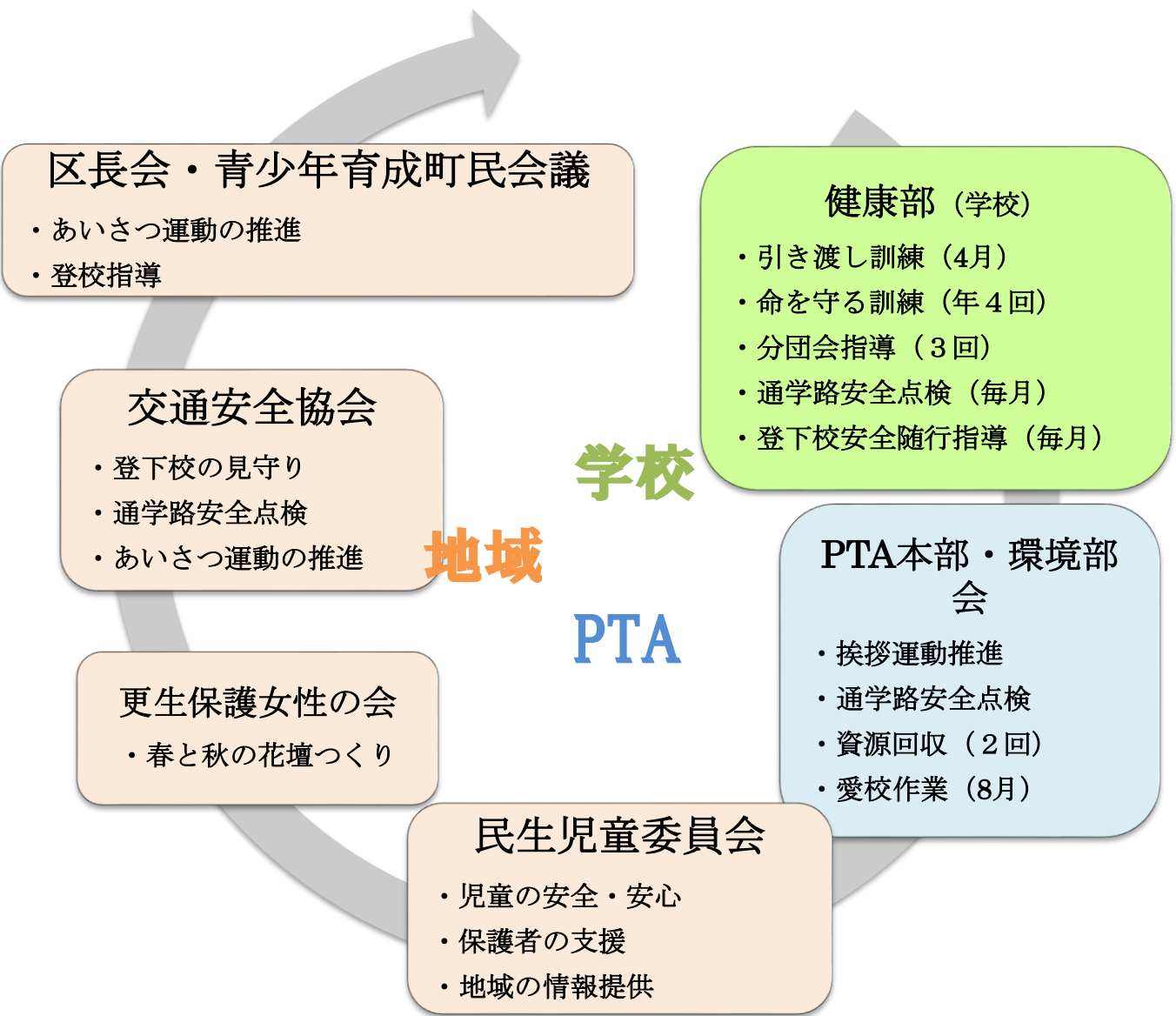
【連携組織】《地域》

- | | | |
|------------|------------|-------------|
| ・区長会 | ・青少年育成町民会議 | ・交通安全協会稲津分会 |
| ・民生児童委員協議会 | ・更生保護女性の会 | ・警察署（稲津駐在） |
| ・稲津小PTA | | |

【活動内容】

- | | | |
|--------------|-----------|---------|
| ・愛校作業 | ・登下校見守り活動 | ・交通安全教室 |
| ・危険箇所点検と改善要求 | ・街頭安全指導 | ・花壇づくり |

【連携イメージ】



(5) 地域交流委員会

第三部会 地域交流委員会 10名

【願 意】①心豊かな子どもの育成という願いを共有し、地域交流を通して子どもの生活を支援する

②豊かな体験を通じて、感謝の心を育み、人の役に立つ子どもを育てる

【メンバー構成】

◎まちづくり推進協議会理事長・コミュニティセンター所長・稲子連代表・スポーツ・文化クラブ代表

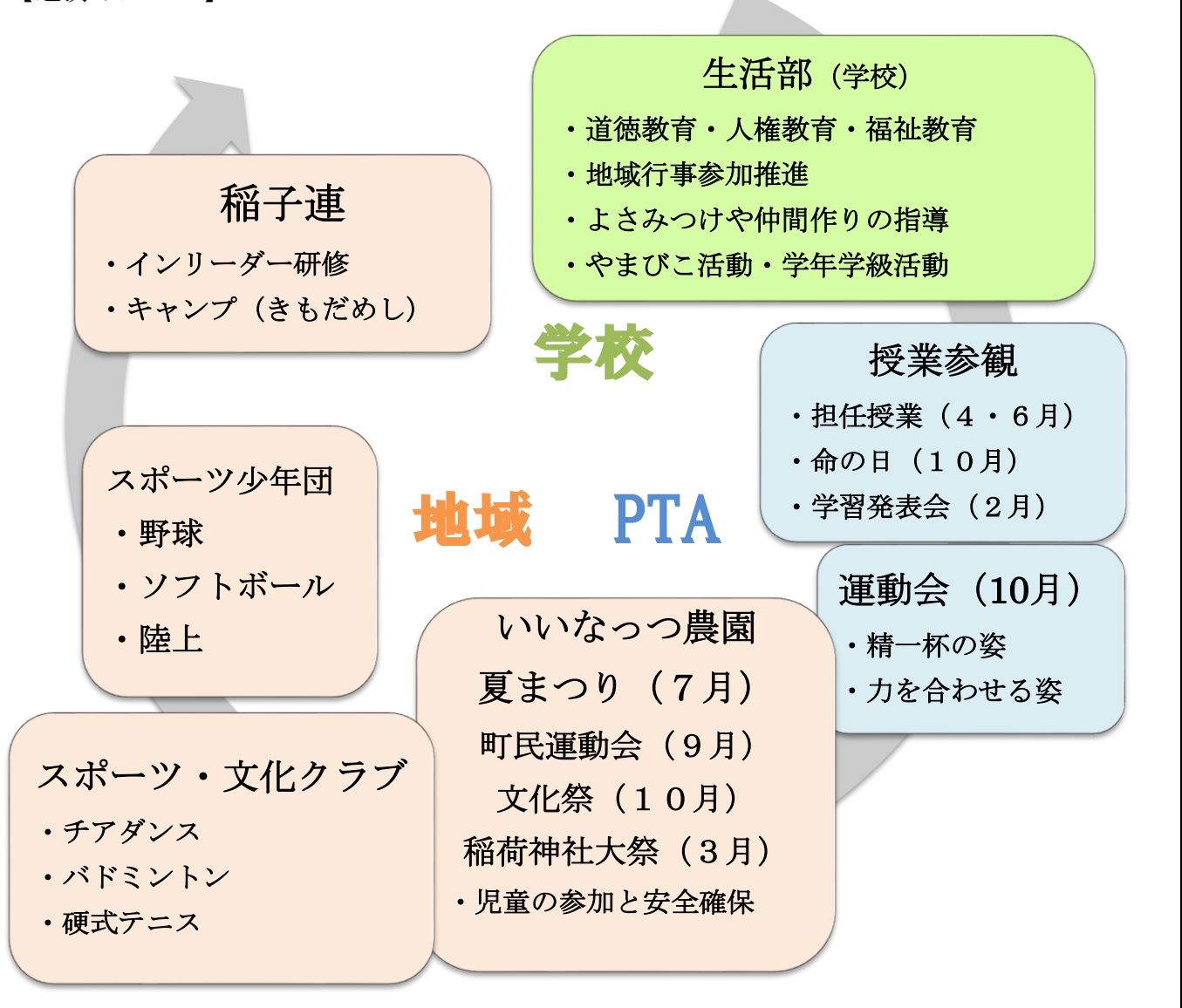
【連携組織】《地域》

- ・稲津公民館 ・まちづくり推進協議会 ・稲子連 ・南中学校 ・稲津幼稚園
- ・スポーツ少年団（野球・ソフトボール、陸上）
- ・文化・スポーツクラブ（チアダンス・バドミントン・硬式テニス）

【活動内容】

- ・家庭教育学級 ・稲子連キャンプ ・公民館行事
- ・文化祭 ・ボランティア活動 ・夏まつり

【連携イメージ】



(6) コミュニティ・スクール 事業計画

	4月	5月	6月	7月・8月	9月	10月	11月	12月・1月	2月	3月
コミスク	学校運営方針周知 PTAに依頼 ○企画会 ○代表委員会 PTA 総会で周知	活動計画づくり	授業参観 夏祭り立案 活動計画づくり	夏祭り 学校だより①		運動会 ○企画会 ○代表委員会 計画進捗		学校関係者評価を基 に資料作成 CS評価 学校だより②	○企画会 ○代表委員会 次年度の 経営方針確認	経営方針修正 次年度の準備 (組織編制等) 八束穂③
学習支援委員会	総合学習支援 年間計画提案 5年稲作支援開始 読み聞かせ計画	田植え 消防署見学 音楽鑑賞会 読み聞かせ	小里城跡探索 ひざし訪問 作陶 <small>クリーンセンター見学</small> 読み聞かせ 家庭学習週間	小里川調査 稲の生長 町探検 インタビュー学習 食育の日 読み聞かせ	読み聞かせ	稲刈り・脱穀小 里川調査クリー ンセンター見学 社会見学 食育掲示 読み聞かせ	稲荷神社見学 小里川ダム見学 ひざし訪問 陶器会社見学 読み聞かせ 家庭学習週間	(税に関する学習) 興徳寺見学 読み聞かせ 陶器会社見学 公民館見学 おんぶにだっこ見学 醤油博士	学習発表会 読み聞かせ 昔の遊びに親し もう 家庭学習週間	読み聞かせ
安全環境委員会	通学路安全点検 分団登下校指導 命を守る訓練	分団登下校指導 危険個所把握依頼 連れ去り防止教室 資源回収 引き渡し訓練	分団登下校指導 危険個所集計 市要望作成 歯科指導強化 プール開き 花壇苗植え 声かけ運動	分団登下校指導 歯磨き大会 あいさつ運動 交通安全教室 4年自転車教室 愛校作業	分団登下校 指導 命を守る訓練	分団登下校指導 あいさつ運動	分団登下校指導 危険個所把握依頼 資源回収 あいさつ運動	分団登下校指導 花壇苗植え しおり作り あいさつ運動	分団登下校指導 あいさつ運動 命を守る訓練	分団登下校指導
地域交流委員会	地域行事年間計画 スポ少年、スポー ツ・文化クラブ年 間計画 授業参観①	希望個別懇談 農園苗植え	授業参観② 地域連携内容の 年間計画提示	稲子連きもだめ し 夏まつり お兄さんお姉さ ん学習会	町民運動 会	稲津小命の日 学校公開 町文化祭 農園収穫祭 運動会		やまびこ祭り 書初め展 個別懇談	授業参観③	稲荷神社大祭

(7) R4 稲津小学校 コミュニティ・スクール 委員

委員	役職	氏名	◎○◆：代表委員	
	会長	(公民館長)		
	副会長	社会教育委員		
	副会長	区長会長		
	副会長	まちづくり推進協議会理事長		
学習支援委員	社会教育委員		◎	
	集落支援員		○	
	学童クラブ代表		○	
	PTA母親委員		○	
	PTA母親委員			
	PTA広報研修部長			
	教務主任		◆	
	学習部長			
安全環境委員	区長会長		◎	
	PTA会長		○	
	交通安全協会代表		○	
	主任児童委員		○	
	PTA副会長(環境部長)			
	PTA会計			
	教頭		◆	
	保健主事・健康部長			
地域交流委員	まちづくり推進協議会理事長		◎	
	コミュニティーセンター所長		○	
	稲子連 代表		○	
	稲津スポーツ・文化クラブ 代表		○	
		PTA書記		
		PTA保健厚生部長		
	校長		◆	
	生徒指導主事・生活部長			
市教委	担当			
市社会教育課				

◎＝委員長

○＝運営協議会代表委員

◆＝学校